



多用途移动数据终端

DH60™通用型移动数据终端具有业内领先的条形码读取及无线通讯技术，设计坚固耐用、外形符合人体工学设计。完美适用于零售、仓储物流、工业制造领域。DH60能够有效应对一系列库存管理需求，从简单的收货到物品的追溯支持，功能一应俱全。

二维影像式扫描引擎提供了强大的图像捕捉功能，使设备能够大范围地捕捉一维、堆栈型及二维条形码。与此同时，DH60还提供激光扫描引擎，让您以最顶尖的速度，准确读取全方位的一维条形码（包含GS1 DataBar™码）。

DATALOGIC德利捷“绿点”技术

所有DH60型号均配备Datalogic德利捷“绿点”技术。通过“good-read”指示灯，在刚刚读取成功的条形码之上直接形成绿点标识，直观反映条码读取的正确性，提高用户的操作效率与感受。

这种预防差错的技术堪称完美，能够在像库房、生产车间或者零售店面等嘈杂的环境中，轻松实现安静、准确扫描，满足用户各类需求。

为您的企业量身定制

DH60采用Laird 802.11 b/g/n无线网卡技术，能够进行快速漫游且符合PCI加密协议。这种强大的结合能够保证数据处理的实时安全。

Datalogic德利捷软件工具及与战略联盟软件商的结合，让DH60完美适用于各项商务用途。

Datalogic德利捷的DDU及DCU等各类实用软件，为用户提供有效掌控设备的良好体验。

Wavelink Avalanche能够使DH60的安装实现快速部署及中央控制，对于配有Wavelink TE的设备，可提供四种常用的仿真模式，适用于各种采用Ternet协议的应用。

丰富的移动数据终端内核技术及配件，为用户提供更多各项选择。



Laird



Wavelink Powered



特性

- 高性能的平台设计，确保在高强度应用环境下的实时运作
- 二维影像式扫描引擎提供图像捕捉功能，能够大范围的捕捉一维、堆栈型及二维条形码，并能够减少由于条形码损坏或者打印质量较差造成的误读情况
- 激光扫描引擎能够以顶尖速度读取全方位的一维条形码（包含GS1 DataBar™码）
- Datalogic德利捷“绿点”技术，通过“good-read”指示灯，在刚刚读取成功的条形码之上直接形成绿点标识，直观反映条码读取的正确性，帮助在安静及嘈杂环境中预防错误发生，从而提高用户的操作效率与感受
- Laird 无线网卡技术，确保实现无缝漫游且符合PCI加密协议
- Datalogic德利捷人体工学外形设计，减少用户操作疲劳
- 专设F1~F10独立按键设计，全力为用户简化交互操作
- 单片式可拆卸电池，瞬时切换电池，确保操作人员持续工作

行业应用

- 零售行业：
 - 收货
 - 库存管理
 - 货架补给
 - 价格管理
 - 订单输入
 - 移动营销
- 制造业：
 - 收货
 - 资产跟踪
 - 库存管理
 - 生产线补给
 - 产品追溯
 - 现场服务
- 物流行业：
 - 收货及发货
 - 密集拣配包装
 - 分拣
 - 储存
 - 循环盘存
 - 交叉配送

技术规格

物理参数

尺寸	手持式: 185 x 73 x 38 mm; 键盘尺寸58 x 30 mm 枪柄式: 185 x 73 x 190 mm
重量	手持式: 340 g / 12.0 oz 枪柄式: 438 g / 15.5 oz 半透反射式TFT彩色液晶显示屏, 阳光下可读 分辨率达240 x 320, 对角3.2 英寸, 64K色彩 200 NIT亮度背光触摸屏
键盘 音频 电池	31-数字键盘, 带10个功能键及2个侧扫描键 蜂鸣器 单片可充电式锂离子电池组; 2600 mAh @ 3.7 V (9.62瓦时)

系统

微处理器	三星 A8 S5PV210 800 MHz CPU
操作系统	微软Windows CE 6.0 Core
内存	闪存: 512 MB; 内存: 256 MB
扩容	Micro SD 卡槽, 支持容量达 32 GB
时钟	实时时钟

通讯

无线局域网(WLAN)	Laird IEEE 802.11 b/g/n
无线个人局域网(WPAN)	蓝牙® 无线技术; EDR增强数据传输速率, IEEE 802.15 v2.1
有线接口	Micro USB接口

环境

抗跌落	能够承受从1.5m/5.0ft高处18次跌落到水泥表面
抗滚落 防护等级	可承受从0.5m/ 1.6 ft高处随意翻滚坠落 IP54
温度	工作温度: -10 到 50 ° C / 14 到 122 ° F 充电温度: 10 到 45 ° C / 50 到 113 ° F 存储/运输: -20 到 70 ° C / -4 到 158 ° F
湿度 (无冷凝)	5 - 95%
静电放电 (ESD)	空气: +/- 8 kV 直接: +/- 4 kV 接触 间接: +/- 8 kV 耦合

数据采集

激光扫描引擎	拥有Datalogic德利捷“绿点”技术的高性能激光扫描引擎 扫描速度: 100 +/- 10 scans / sec 最小分辨率: 0.10 mm / 4.0 mils 景深: 5.0到64.0 cm / 2.0到25.0 in 取决于条形码的尺寸及密度
二维影像式扫描引擎	拥有“绿点”技术的二维影像式扫描引擎扫描速度: 60 frames / sec maximum 最小分辨率: 一维码为4mils; 二维码为 5 mils 景深: 4.0到40.0 cm / 1.6到15.5 in 取决于条形码的尺寸及密度

解码能力

一维/线性影像码	Code 32, Code 39, Code 93, Code 128, Codabar, EAN/UPC, GS1 DataBar, Interleaved 2/5, MSI, Standard 2/5
二维码 (仅适用影像式扫描器)	Aztec Code, Data Matrix, Maxicode, Micro QR Code, QR Code, GS1 DataBar™ Composites, UPC/EAN Composites
邮政码	中国邮政码, 澳大利亚邮政码, 智能邮件条形码, 日本邮政码, 皇家邮政(KIX)码, Planet条码, USPS POSTNET, UK Royal Mail, RM4SCC
堆栈码	GS1 DataBar Stacked, GS1 DataBar Stacked Omnidirectional, GS1 DataBar Expanded Stacked

软件

开发	Datalogic Windows SDK™ Wavelink Studio® MCL-Collection™ Java Virtual Machine Wavelink Terminal Emulation™ (TE)
终端仿真 浏览 配置	Wavelink Velocity Wavelink Avalanche™ Avalanche Remote Control™ Datalogic Firmware Utility (DFU) Datalogic Desktop Utility (DDU) Datalogic Configuration Utility (DCU)
安全	Avalanche SecurePlus Wavelink Certificate Manager

安全及法规

无线认证	中华人民共和国国家无线电管理委员会 (SRRC)
安全 环保达标 激光分类	中国强制性产品认证 (CCC) 通过中国RoHS和欧盟RoHS认证 当心激光辐射 - 切勿直视光线 激光 CDRH Class II; EN 60825-1 Class 1 IEC/EN60825-1 Class 1 LED; IEC/EN62471 Class 1 LED
LED 分类	

保修期

保修期 (附件除外)	1年
------------	----

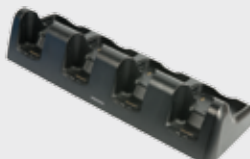
配件

底座/充电器



- 94ACC0086 DH60与Micro USB对接的单槽底座

电池/电池充电器



- 94ACC0088 DH60四联充电器能够为4台设备、4块电池充电



- 94ACC0089 DH60多电池充电器可为4块备用电池充电

外壳/枪套



- 94ACC0092 DH60枪套可安装皮带

其他配件



- 94ACC0091 DH60手柄, 安装便捷, 可将DH60随时转换成手柄式设备