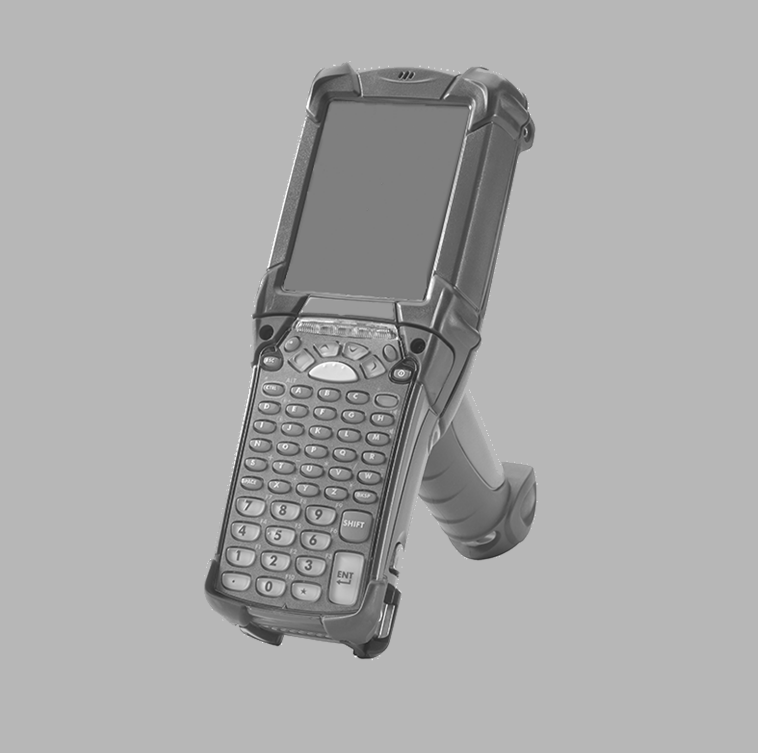


## MC92N0-G 系列规范指南



Zebra 保留更改任何产品以提高其可靠性、改进其功能或设计的权利。由于应用或使用此处所述的任何产品、电路或应用程序而引发的或与之相关的产品责任，Zebra 概不负责。对于可能用到 Zebra 产品的系统、仪器、机械、材料、方法或流程，或任何与 Zebra 产品组合使用的情况，Zebra 未以明示、暗示、禁反言或其它任何方式授予使用上述情况涉及到的或与之相关的专利权或专利的许可。Zebra 仅为其产品中所包含的设备、电路和子系统提供暗示许可。

### 保修

要获得 Zebra 硬件产品质量保证书的完整内容，请访问：http://www.zebra.com/warranty。

### 维修信息

在使用本设备之前，必须先配置设备，才能在您的机构网络中操作和运行您的应用程序。

如果在运行单元或使用设备时遇到问题，请联系厂内的技术人员或系统支持人员。如果设备出现问题，他们将与您 Zebra 全球客户支持中心联系：http://www.zebra.com/support。

要获得本指南的最新版本，请访问：http://www.zebra.com/support。

### 规章信息

本指南适用于以下型号：MC92N0。

所有 Zebra 设备的设计均严格遵守各个销售地点所制定的法律和规章，并按照规定标示。

(EN) Local language translations are available at the following website: http://www.zebra.com/support

(BP) Documentos traduzidos podem ser encontrados no site: http://www.zebra.com/support

(DE) Übersetzungen in die Landessprache sind auf der folgenden Website verfügbar: http://www.zebra.com/support

(ES) Las traducciones en diferentes idiomas están disponibles en el sitio Web siguiente: http://www.zebra.com/support

(FR) Les versions traduites des manuels sont disponibles à l'adresse suivante: http://www.zebra.com/support

(HR) Lokalni jezik prevedenje jesu raspoloživ at slijedeće website: http://www.zebra.com/support

(IT) Le traduzioni nelle lingue locali sono disponibili presso il sito Web: http://www.zebra.com/support

(JP) 各言語での情報は、以下の弊社 Web サイトでご確認ください。http://www.zebra.com/support

(KO) 현지 언어로 번역된 문서는 http://www.zebra.com/support에서 확인할 수 있습니다.

(RU) Документация на других языках см. на веб-сайте: http://www.zebra.com/support

(TC)您可以在下列網站取得當地語言的翻譯：http://www.zebra.com/support

(SC) 您可从下列网站获得本地化译文：http://www.zebra.com/support

(TR) Yerel dil çevirileri aşağıdaki web sitesinden bulunabilir: http://www.zebra.com/support

未经 Zinc 明确批准而擅自对 Zebra 设备作出更改或修改，将有可能令用户操作本设备的授权作废。

**小心** 只能使用 Zebra 认可且 UL 认证列出的附件、电池组和电池充电器。

请勿尝试给潮湿的移动计算机或电池充电。将组件连接到外部电源前，需要确保其干燥。

声明最高工作温度：50°C。

### 无线通讯模块

本设备包含认可的无线通讯模块。这些模块标识如下。

Zebra 无线通讯模块支持 WLAN 802.11 a/b/g/n 和蓝牙。类型：21-148603-0B

## 蓝牙® 无线技术

这是经过批准的蓝牙® 产品。要了解更多信息或查看 End Product Listing (最终产品列表)，请访问 https://www.bluetooth.org/tgp/listings。

### 获准使用无线设备的国家/地区

遵照认证要求在设备上粘贴规章标志，表示本无线通讯设备已在下列国家/地区获批准使用：美国、加拿大、日本、中国、韩国、澳大利亚和欧洲。

有关其它国家/地区标志的详细信息，请参阅 Zebra 符合声明 (DoC)。www.zebra.com/doc 上提供了此声明。

**注：**欧洲包括奥地利、比利时、保加利亚、捷克共和国、塞浦路斯、丹麦、爱沙尼亚、芬兰、法国、德国、希腊、匈牙利、冰岛、爱尔兰、意大利、拉脱维亚、列支敦士登、卢森堡、马耳他、荷兰、挪威、波兰、葡萄牙、罗马尼亚、斯洛伐克共和国、斯洛文尼亚、西班牙、瑞典、瑞士和英国。

**!** 在未得到监管部门批准的情况下运行本设备是非法行为。

### 多国漫游

本设备采用“国际漫游”功能 (IEEE802.11d)，该功能将确保产品在使用时所在的国家/地区的正确信道上运行。

### 对等式操作（5 GHz 频段）

对等式操作仅限 36-48 (5150-5250 MHz) 信道使用。此频段仅限室内使用，在此范围以外的任何其它使用将导致此设备操作非法。

### 运行频率 – FCC 和 IC

#### 仅限 5 GHz

UNII（未许可的国家信息基础设施）频段 1 5150-5250 MHz 仅限室内使用，在此范围以外的任何其它使用将导致此设备操作非法。

#### 加拿大工业技术协会规定

**小心：**5150-5250 MHz 频段的设备仅适用于室内使用，以减少对共频段移动卫星系统造成有害干扰的可能。高功率雷达指定为 5250-5350 MHz 和 5650-5850 MHz 的主要用户（这意味着它们享有优先权），这些雷达可能会干扰和/或损坏 LE-LAN 设备。

**Avertissement:** Le dispositif fonctionnant dans la bande 5150-5250 MHz est réservé uniquement pour une utilisation à l'intérieur afin de réduire les risques de brouillage préjudiciable aux systèmes de satellites mobiles utilisant les mêmes canaux.

Les utilisateurs de radars de haute puissance sont désignés utilisateurs principaux (c.-à-d., qu'ils ont la priorité) pour les bands 5250-5350 MHz et 5650-5850 MHz et que ces radars pourraient causer du brouillage et/ou des dommages aux dispositifs LAN-EL.

#### 仅限 2.4 GHz

在美国，802.11 b/g 的可用信道是信道 1 至 11。信道范围受限于固件。

### 健康和安建议

### 人体工程建议

**!** *小心* 为了避免人体工程方面的潜在伤害风险或将此类风险减至最低，我们建议您注意以下事项。请咨询机构内部的健康与安全经理，确保您已参加公司为预防员工发生意外伤害而设立的安全计划。

- 减少或避免重复性动作
- 保持自然姿势
- 减少或避免用力过度
- 将常用物品放在随手可及之处
- 保持适宜的工作高度
- 减少或避免振动
- 减少或避免直接受压
- 提供可调节的工作台
- 提供足够宽敞的空间
- 提供适宜的工作环境
- 改进工作流程

### 道路安全

请勿在驾驶时记录或使用本设备。草草记录“待办事项”或快速翻阅通讯簿都会让您分心，使注意力偏离主要责任 – 安全驾驶。

驾驶车辆时，您的首要职责是专心驾驶。请查询您驾驶所经地区有关使用无线设备的法律和法规。始终遵守这些法律法规。

在车辆方向盘后使用无线设备时，要注意并牢记以下几条提示：

- 了解您的无线设备和所有功能，如快速拨号和重拨。这些功能可让您不必将注意力移开路面即可拨打电话。
- 若可以的话，请使用免提设备。
- 让通话对方知道您正在驾驶；如有必要，请在交通拥堵或恶劣天气情况下停止通话。下雨、冰雹、下雪、结冰甚至交通拥堵都可能造成危险。
- 视情况拨打电话并判断交通情况；如有可能，请在车辆不移动时或在进入车流之前通话。车辆停稳时再尝试通话。若您需要在驾驶时通话，先拨几个号码，检查路面和后视镜情况，然后再继续。
- 不要进行有压力的通话或有情绪的通话，这可能会分散注意力。让通话对方知道您正在开车。请在可能分散您对路面的注意力的情况下停止通话。
- 使用无线电话进行通话会有一些帮助。遇到火灾、交通事故或紧急救护时，请拨打急救中心电话（美国为 9-1-1，欧洲为 1-1-2）或其他本地急救电话。请记住，在无线电话上进行此呼叫是免费的！无论使用何种安全码、使用何种网络、有没有插入 SIM 卡，都可以进行此类呼叫。
- 请使用您的无线电话帮助处于紧急情况的其他人。如果您遇到正在发生的交通事故、犯罪或者生命面临危险的其他严重紧急情况，请呼叫急救中心（美国为 9-1-1，欧洲为 1-1-2）或其他本地急救电话，正如您希望其他人可以帮助您一样。
- 必要时可呼叫道路救援或特殊非紧急无线救援电话。如您遇到不会造成严重危害的故障车辆、发生故障的交通信号灯、没有人受伤的轻微交通事故或者可以确定是被盗的车辆，请呼叫道路救援或特殊非紧急无线救援电话。

“无线行业提醒您，驾车使用设备/手机时请注意安全”。

### ! 有关无线设备使用的警告

请仔细查看有关无线设备使用的所有警告。

### 有潜在危险的环境 – 车辆使用

对于在燃料库、化工厂、空气中含有化学品或微粒（如谷物、灰尘或金属粉末）的区域以及通常建议关闭车辆引擎的任何其他区域使用无线设备的情况，我们提醒大家必须仔细查看相关限制条件。

### 飞机安全

机场或航空公司工作人员指示时，关闭无线设备。如果您的设备提供了“飞行模式”或类似功能，请向航班工作人员咨询是否可在飞行途中使用此设备。

#### ! 医院中的安全注意事项

无线设备会发射无线电频率能量，可能会影响医疗电气设备。

在医院、诊所或医疗保健机构内，如被要求，应关闭无线设备。此类要求旨在防止对敏感医疗设备造成潜在干扰。

### 起搏器

起搏器制造商建议至少在手持无线设备和起搏器之间保持 15 厘米（6 英寸）的距离，以防对起搏器产生的潜在干扰。这些建议与“无线技术研究”独立研究成果和建议一致。

对于携带起搏器的人：

- 打开本设备时，本设备与起搏器之间应该始终保持 15 厘米（6 英寸）以上的距离。
- 不得将本设备放在胸前口袋里携带。
- 应当用与起搏器距离最远的耳朵接听，以尽量减少潜在干扰的发生。
- 如果有理由怀疑正在发生干扰，请关闭本设备。

#### 其它医疗器械

请咨询医师或医疗设备制造商，以确定无线产品的运行是否可能会干扰医疗设备。

### ! RF 暴露指导原则

#### 安全信息

### 减少 RF 暴露 – 正确使用

仅按所提供的说明运行设备。

### 国际

本设备符合国际公认标准（涵盖人直接接触无线设备产生的电磁场的情况）。有关人体暴露于电磁场的国际公认标准的信息，请参阅 Zebra 符合声明 (DoC)，网址为：http://www.zebra.com/doc。

有关无线设备射频能量安全性的详细信息，请访问“Wireless Communications and Health（无线通讯和健康）”主题下的信息，网址为：http://www.zebra.com/corporateresponsibility。

### 欧洲

手持设备

此设备已经过一般便携式操作的测试。仅使用经过 Zebra 测试和批准的皮带夹、皮套和类似附件以确保符合 EU 要求。

### 美国和加拿大

针对位置相同的情况的声明

为了符合 FCC 射频直接接触规范要求，用于这种发射器的天线不得与其他发射器/天线在同一位置，也不得与其协同运行，除了那些已在此次提交资料时得到批准的发射器/天线。

手持设备

此设备已经过一般便携式操作的测试。仅使用经过 Zebra 测试和批准的皮带夹、皮套和类似附件以确保符合 FCC 要求。若使用第三方皮带夹、皮套和类似附件，可能达不到 FCC 射频直接接触合规要求，因此应避免使用。

### ! 激光设备

除容差遵照 2007 年 6 月 24 日颁布的 Laser Notice No. 50 以及 EN60825-1:2007、IEC60825-1 (Ed.2.0) 的规定外，本激光设备均符合 21CFR1040.10 和 1040.11 的规定。

此设备的其中一个标签上标注了激光分类信息。

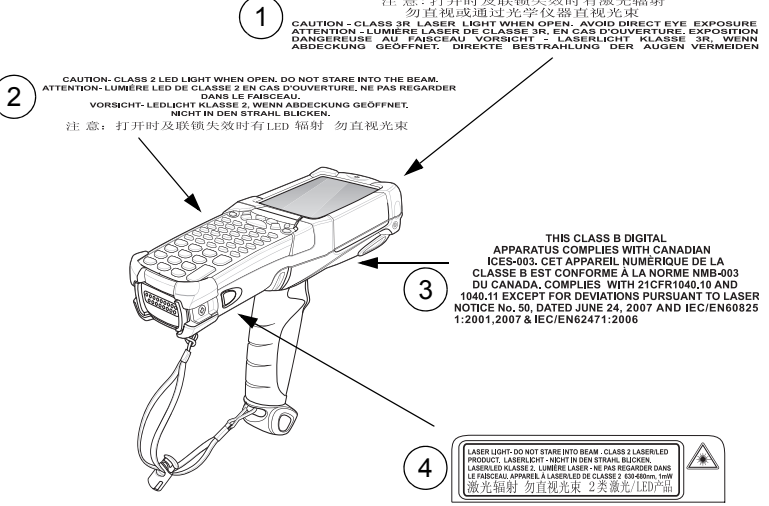
对于 1 级激光设备，如果按其设计用途使用，则认为不会产生危险。2 级激光成像器使用低能量的可见光二极管。与任何强光源（例如太阳）一样，用户应当避免直视激光束。短时间暴露于 2 级激光是否有害尚不确定。

**小心：**控制、调整或执行未在此处指定的其它过程均可能导致暴露于激光光束的危险发生。

### LED 设备

符合 IEC/EN60825-1:2001 和 IEC/EN62471:2006 规定。

### 扫描器标签



标签内容：

- 小心 – 开机时会发出 3R 级激光。避免直视。
- 小心 – 开机时会发出 2 级 LED 灯光。切勿直视激光束。
- 除容差遵照 2007 年 6 月 24 日颁布的 LASER NOTICE NO.50，以及 IEC/EN60825-1:2001、2007 和 IEC/EN62471:2006 的规定外，遵照 21CFR1040.10 和 1040.11。
- 激光 – 切勿直视光束。2 级激光 /LED 灯光产品。

## 电源

仅使用经批准的 UL 列出的信息技术设备 (IEC/EN 60950-1, LPS/SELV) 电源，额定值为：输出电压 12 VDC，最小电流 3.33 A、最高环境温度至少为 50 °C。使用其他电源将使对此设备的任何授权作废，并且可能带来危害。

## 电池

### 中国台湾 – 回收利用

环境保护署 (EPA) 要求干电池生产厂家或进口公司遵守废弃物清理法第 15 条相关规定，在销售、赠送或促销电池时必须 在电池上标明回收标记。请联系合格的台湾回收商，正确处理电池。

### 电池信息

**!** *小心* 如果更换为错误类型的电池，则存在爆炸的风险。请按说明处理电池。

仅使用经 Zebra 批准的电池。经批准可将带电池充电功能的配件用于以下电池型号：21-65587-03 (7.4 Vdc, 2200 mAh)。Zebra 可充电电池组的设计和结构完全符合行业最高标准。

但是，需要更换电池前，电池的使用寿命和保存期限受到多种条件的制约。电池组的实际使用寿命受多种因素的影响，例如高温、寒冷、恶劣的环境条件及严重掉落。

如果电池的保存时间超过六(6)个月，则电池的整体性能可能发生不可逆转的退化。将电池从设备中取出，在电池半满状态下保存在干燥、阴凉的地方，可防止电量损失、金属部件生锈和电解质外渗。如果电池要保存一年或一年以上，则应每年至少查看一次电池电量，并将电池充至半满。

当电池的运行时间大幅减少时，需要更换电池。

无论电池是另外选配，还是作为移动数据终端或条码扫描器的部件随整机购买，所有 Zebra 电池的标准质量担保期限均为一年。有关 Zebra 电池的详细信息，请访问：http://www.zebra.com/batterybasics

### 电池安全指导原则

- 设备充电区域不应存在碎屑、可燃物或化学品。设备在非商业环境中充电时应格外小心。
- 请遵守用户指南中有关电池使用、保存和充电的规范。
- 电池使用方式不当可能导致火灾、爆炸或其他危险发生。
- 对移动设备的电池充电时，电池和充电器的温度必须介于 +32°F 至 +104°F (0°C 至 +40°C) 之间
- 不要使用不兼容的电池和充电器。使用不兼容的电池或充电器可能会导致发生火灾、爆炸、泄漏或其他危险。如果对电池或充电器的兼容性有任何疑问，请与 Zebra 支持中心联系。
- 如果设备使用 USB 端口进行充电，则只应当将设备与带有 USB-IF 徽标或完成了 USB-IF 合规计划的产品相连接。
- 不要拆卸或打开、挤压、弯折或扭曲、扎破或撕扯。
- 使任何使用电池的设 备掉落到坚硬表面所带来的大力撞击可导致电池过热。
- 请勿使电池短路，或者使用金属或其他导电物体接触电池接线端。

- 请勿修改或改造电池、在电池中插入异物、将电池浸入或接触水或其他液体、使电池暴露于明火、爆炸源或其他危险源。
- 不要将设备放在或存储在可能非常热的区域之中或附近，如停靠的车辆中、暖气片或其他热源附近。不要将电池放入微波炉或干燥机中。
- 儿童必须在成人监督下使用电池。
- 请遵照当地法规及时处理使用过的充电电池。
- 不要将电池丢入火中。
- 如果不慎吞服电池，请立即就医。
- 如果电池泄漏，千万不要让液体沾到皮肤或眼睛。如果已经沾到，请用大量清水冲洗接触区域并去看医生。
- 如果怀疑设备或电池受损，请与 Zebra 支持中心联系以安排检测。

### 与助听器一起使用

在助听设备（助听器和人工耳蜗）附近使用某些无线设备时，用户可能会听到蜂鸣声、嗡嗡声或鸣声。某些助听设备比其他设备更能抗干扰噪音，并且无线设备的抗干扰能力各不相同。如果存在干扰，您可能需要咨询您的助听器供应商来讨论解决方案。

### 无线电频率干扰要求 – FCC

**!** 注：本设备经过测试，证明符合 FCC 规则第 15 部分关于 B 类数字设备的限制规定。这些限制旨在提供合理保护，避免民用安装中的有害干扰。此设备可产生、使用并会发射无线电频率能量，而且，如果未按说明进行安装和使用，可能会对无线电通讯造成有害干扰。但并不保证进行特定安装时不产生干扰。如果本设备确实对收音机或电视机造成有害干扰（可以通过关闭和打开本设备来判断），我们鼓励用户通过采取以下一种或多种措施来消除干扰：

- 重新定向或定位接收天线
- 增大本设备和接收设备之间的间距
- 将本设备连接到另一个输出插座上，使本设备和接收设备位于不同的电路申
- 咨询经销商或有经验的收音机/电视技术人员，以寻求帮助。

#### 无线电发射器（第 15 部分）

本设备符合 FCC 规则第 15 部分的规定。设备的操作满足以下两个条件：(1) 此设备不会产生有害干扰，并且 (2) 本设备必须可以承受遭到的一切干扰，包括可能会引起运行状况不如人意的干扰。

在美国全境，5 GHz WLAN 的使用限制条件如下：

- 剔除的频段为 5.60 – 5.65 GHz

#### 无线电频率干扰要求 – 加拿大

此 B 级数字仪器符合加拿大 ICES-003 的规定。Cet appareil numérique de la classe B est conforme à la norme NMB-003 du Canada.

### 无线电发射器

对于 RLAN 设备：

在加拿大，5 GHz RLAN 的使用限制条件如下：

- 不许使用频段 5.60 – 5.65 GHz

此设备符合加拿大工业技术协会的 RSS 210 规定。设备的操作满足以下两个条件：(1) 此设备不会产生有害干扰，并且 (2) 本设备必须可以承受遭到的一切干扰，包括可能会引起运行状况不如人意的干扰。

Ce dispositif est conforme à la norme CNR-210 d'Industrie Canada applicable aux appareils radio exempts de licence.Son fonctionnement est sujet aux deux conditions suivantes: (1) le dispositif ne doit pas produire de brouillage préjudiciable, et (2) ce dispositif doit accepter tout brouillage reçu, y compris un brouillage susceptible de provoquer un fonctionnement indésirable.

标签上的标记：无线电证书前的“IC-”一词，仅表明符合加拿大工业技术规范。

### ! 标记和欧洲经济区 (EEA)

在 EEA 全境，2.4 GHz RLAN 的使用限制条件如下：

- 在 2.400 – 2.4835 GHz 的频率范围内，以辐射方式发射的最大功率为 100 mW EIRP。

在 EEA 全境，蓝牙® 无线技术的使用限制条件如下：

- 最大辐射传送功率为 100 mW EIRP，频率范围为 2.400 – 2.4835 GHz。

### 符合声明

Zebra 在此处郑重声明，此设备符合指令 1999/5/EC 和 2011/65/EU 的主要要求和其他相关条款。要获得合格声明，请访问 http://www.zebra.com/doc。



72-161752-03SC 版本 B — 2015 年 03 月





**日本 (VCCI) – 干扰自愿控制委员会**

<div><div><div><div><div><div><span></span></div></div></div><div><div><div><span></span></div></div></div><div><div><div><span></span></div></div></div></div></div></div> <div>この装置は、情報処理装置等電波障害自主規制協議会（VCCI）の基準に基づくクラスB情報技術装置です。この装置は、家庭環境で使用することを目的としています。この装置がラジオやテレビジョン受信機に近接して使用されると、受信障害を引き起こすことがあります。取扱説明書に従って正しい取り扱いをして下さい。</div>
---

<div><div><div><div><div><div><span></span></div></div></div><div><div><div><span></span></div></div></div><div><div><div><span></span></div></div></div></div></div></div> <div>기종별 사용자안내문</div>	<div><div><div><div><div><div><span></span></div></div></div><div><div><div><span></span></div></div></div><div><div><div><span></span></div></div></div></div></div></div> <div>B급 기기(가정용 방송통신기자재)이 기기는 가정용 (B급) 전자파적합기기로서 주로 가정에서 사용하는 것을 목적으로 하며, 모든 지역에서 사용할 수 있습니다.</div>
---	--

## 其它国家/地区

### 澳大利亚

Use of 5GHz WLAN's in Australia is restricted in the following band 5.50 – 5.65GHz.

## 巴西

***Declarações Regulamentares para MC92N0 – Brasil***

Nota: “A marca de certificação se aplica ao Transceptor, modelo MC92N0.Este equipamento opera em caráter secundário, isto é, não tem direito a proteção contra interferência prejudicial, mesmo de estações do mesmo tipo, e não pode causar interferência a sistemas operando em caráter primário.”

Para maiores informações sobre ANATEL consulte o site: www.anatel.gov.br

Este produto está homologado pela Anatel, de acordo com os procedimentos regulamentados pela Resolução nº242/2000 e atende aos requisitos técnicos aplicados, incluindo os limites de exposição da Taxa de Absorção Específica referente a campos elétricos, magnéticos e eletromagnéticos de radiofrequência, de acordo com as Resoluções nº 303/2002 e 533/2009.

Este dispositivo está em conformidade com as diretrizes de exposição à radiofrequência quando posicionado pelo menos 0 centímetros de distância do corpo.Para maiores informações, consulte o site da Anatel.

## 智利

“Este equipo cumple con la Resolución No 403 de 2008, de la Subsecretaría de telecomunicaciones, relativa a radiaciones electromagnéticas.”

## 中国

<div><div><div><div><div><div><span></span></div></div></div><div><div><div><span></span></div></div></div><div><div><div><span></span></div></div></div></div></div></div> <div>合格证</div>
--

### 墨西哥

Restrict Frequency Range to: 2.450 – 2.4835 GHz.

La operación de este equipo está sujeta a las siguientes dos condiciones: (1) es posible que este equipo o dispositivo no cause interferencia perjudicial y (2) este equipo o dispositivo debe aceptar cualquier interferencia, incluyendo la que pueda causar su operación no deseada.

## 台湾

### 臺灣

低功率電波輻射性電機管理辦法

### 第十二條

經型式認證合格之低功率射頻電機，非經許可，公司、商號或使用者均不得擅自變更頻率、加大功率或變更原設計之特性及功能。

### 第十四條

低功率射頻電機之使用不得影響飛航安全及干擾合法通信；經發現有干擾現象時，應立即停用，並改善至無干擾時方得繼續使用。

前項合法通信，指依電信規定作業之無線電通信。

低功率射頻電機須忍受合法通信或工業、科學及醫療用電波輻射性電機設備之干擾。

在 5.25-5.35 兆赫頻帶內操作之無線資訊傳輸設備，限於室內使用。

## S. 韩国

당해 무선설비는 운용 중 전파혼신 가능성이 있음

당해 무선설비는 전파혼신 가능성이 있으므로 인명안전과 관련된 서비스는 할 수 없습니다 .

## 乌克兰

Дане обладнання відповідає вимогам технічного регламенту № 1057, 2008 на обмеження щодо використання деяких безпечних речовин в електричних та електронних пристроях.

### 泰国

เครื่องโทรคมนาคมและอุปกรณ์นี้ มีความสอดคล้องตามข้อกำหนดของ กทท.

## 土耳其 WEEE 符合声明

EEEE Yönetmeliğine Uygundur.

## 废弃电气电子设备指令 (WEEE)

**English:** For EU Customers: All products at the end of their life must be returned to Zebra for recycling. For information on how to return product, please go to: http://www.zebra.com/weee.

**Français:** Clients de l'Union Européenne: Tous les produits en fin de cycle de vie doivent être retournés à Zebra pour recyclage. Pour de plus amples informations sur le retour de produits, consultez : http://www.zebra.com/weee.

**Español:** Para clientes en la Unión Europea: todos los productos deberán entregarse a Zebra al final de su ciclo de vida para que sean reciclados. Si desea más información sobre cómo devolver un producto, visite: http://www.zebra.com/weee.

**Български:** За клиенти от ЕС: След края на полезния им живот всички продукти трябва да се връщат на Zebra за рециклиране. За информация относно връщането на продукти, моля отидете на адрес: http://www.zebra.com/weee.

**Deutsch:** Für Kunden innerhalb der EU: Alle Produkte müssen am Ende ihrer Lebensdauer zum Recycling an Zebra zurückgesandt werden. Informationen zur Rücksendung von Produkten finden Sie unter http://www.zebra.com/weee.

**Italiano:** per i clienti dell'UE: tutti i prodotti che sono giunti al termine del rispettivo ciclo di vita devono essere restituiti a Zebra al fine di consentirne il riciclaggio. Per informazioni sulle modalità di restituzione, visitare il seguente sito Web: http://www.zebra.com/weee.

**Português:** Para clientes da UE: todos os produtos no fim de vida devem ser devolvidos à Zebra para reciclagem. Para obter informações sobre como devolver o produto, visite: http://www.zebra.com/weee.

**Nederlands:** Voor klanten in de EU: alle producten dienen aan het einde van hun levensduur naar Zebra te worden teruggezonden voor recycling. Raadpleeg http://www.zebra.com/weee voor meer informatie over het terugzenden van producten.

**Polski:** Klienci z obszaru Unii Europejskiej: Produkty wycofane z eksploatacji należy zwrócić do firmy Zebra w celu ich utylizacji. Informacje na temat zwrotu produktów znajdują się na stronie internetowej http://www.zebra.com/weee.

**Čeština:** Pro zákazníky z EU: Všechny produkty je nutné po skončení jejich životnosti vrátit společnosti Zebra k recyklaci. Informace o způsobu vrácení produktu najdete na webovė stránce: http://www.zebra.com/weee.

**Eesti:** EL klientidele: kõik tooted tuleb nende eluea lõppedes tagastada taaskasutamise eesmärgil Zebra'ile. Lisainformatsiooni saamiseks toote tagastamise kohta külastage palun aadressi: http://www.zebra.com/weee.

**Magyar:** Az EU-ban vásárlóknak: Minden tönkrement terméket a Zebra vállalathoz kell eljuttatni újrahasznosítás céljából. A termék visszajuttatásának módjával kapcsolatos tudnivalóért látogasson el a http://www.zebra.com/weee weboldalra.

**Svenska:** För kunder inom EU: Alla produkter som uppnått sin livslängd måste returneras till Zebra för återvinning. Information om hur du returnerar produkten finns på http://www.zebra.com/weee.

**Suomi:** Asiakkait Euroopan unionin alueella: Kaikki tuotteet on palautettava kierrätettäväksi Zebra-yhtiöön, kun tuotetta ei enää käytetä. Lisätietoja tuotteen palauttamisesta on osoitteessa http://www.zebra.com/weee.

**Dansk:** Til kunder i EU: Alle produkter skal returneres til Zebra til recirkulering, når de er udtjent. Læs oplysningerne om returnering af produkter på: http://www.zebra.com/weee.

**Ελληνικά:** Για πελάτες στην Ε.Ε.: Όλα τα προϊόντα, στο τέλος της διάρκειας ζωής τους, πρέπει να επιστρέφονται στην Zebra για ανακύκλωση. Για περισσότερες πληροφορίες οχηπά με την επιστροφή ενός προϊόντος, επισκεφθείτε τη διεύθυνση http://www.zebra.com/weee στο Διαδίκτυο.

**Malti:** Għal klijenti fl-UE: il-prodotti kollha li jkunu waslu fl-aħħar tal-ħajja ta' l-użu tagħhom, iridu jiġu ritornati għand Zebra għar-riċiklaġġ. Għal aktar tagħrif dwar kif għandek tirritorna l-prodott, jekk jogħġbok zur: http://www.zebra.com/weee.

**Românesc:** Pentru clienții din UE: Toate produsele, la sfârșitul duratei lor de funcționare, trebuie returnate la Zebra pentru reciclare. Pentru informații despre returnarea produsului, accesați: http://www.zebra.com/weee.

**Slovenski:** Za kupce v EU: vsi izdelki se morajo po poteku življenjske dobe vrniti podjetju Zebra za reciklažo. Za informacije o vračilu izdelka obiščite: http://www.zebra.com/weee.

**Slovenčina:** Pre zákazníkov z krajín EU: Všetky výrobky musia byť po uplynutí doby ich životnosti vrátené spoločnosti Zebra na recykláciu. Blížšie informácie o vrátení výrobkov nájdete na: http://www.zebra.com/recycling/weee.

**Lietuvių:** ES vartotojams: visi gaminiai, pasibaigus jų eksploatacijos laikui, turi būti grąžinti utilizuoti į kompaniją „Zebra“. Daugiau informacijos, kaip grąžinti gaminį, rasite: http://www.zebra.com/weee.

**Latviešu:** ES klientiem: visi produkti pēc to kalpošanas mūža beigām ir jānogādā atpakaļ Zebra otrreizējai pārstrādei. Lai iegūtu informāciju par produktu nogādāšanu Zebra, lūdzu, skatiet: http://www.zebra.com/weee.

**Türkçe:** AB Müşterileri için: Kullanım süresi dolan tüm ürünler geri dönüştürme için Zebra'ya iade edilmelidir. Ürünlerin nasıl iade edileceği hakkında bilgi için lütfen şu adresi ziyaret edin: http://www.zebra.com/weee.

## 最终用户许可协议（仅限 Windows 嵌入式手持式设备）

这些许可条款是您与 Symbol Technologies, Inc.（简称“公司”）之间的协议。请仔细阅读这些条款。这些条款适用于本设备包含的软件。软件还包括其随附的任何单独媒体。

本设备中的软件包括由 Microsoft Corporation 公司或其分支机构许可的软件。

此条款还适用于此软件的任何：

- 更新
- 补充条款
- 基于互联网的服务以及
- 支持服务

除非这些项目附带了其他条款。如果这样，这些条款仍适用。

如下所述，使用某些功能还表示您同意传输基于互联网的服务的某些标准计算机信息。

使用此软件，包括在本设备上使用软件，表示您接受这些条款。如果您不接受条款，请勿使用设备或软件。请联系公司确定退货政策以获取退款或信用额。

**警告：**如果此软件包含语音操作技术，则操作此软件需要用户集中注意力。开车时分散对路面的注意力可能导致事故发生或其他严重后果。如果在关键时刻分散对驾驶的注意力，即使是偶然或短时间注意力分散也非常危险。公司和 Microsoft 对于在开车或操作其他机动车辆时使用本软件是否符合安全不做任何声明、保证或其它决定，也不会建议或推荐任何方式。

如果您遵守许可条款，您将享有以下权利。

#### 1. 使用权。

您可以在与软件一起获取的设备上使用软件。

#### 2. 其他许可要求和/或使用权。

a. **特定用途。**公司专为特定用途设计了本设备。您只可将软件用于此目的。

b. **包含 Microsoft 程序和其他所需许可证。**除下述情况之外，这些许可条款适用于软件包含的所有 Microsoft 程序。如果有关任何这些程序的许可条款给予您其他不与这些许可条款明显冲突的权利，则您可以享有这些权利。

i. 关于遵循附带这些项目的许可证的 Windows Mobile Device Center、Microsoft ActiveSync 或 Microsoft Outlook 2007 Trial，本协议未赋予您任何权利。

c. **语音识别。**如果此软件包含语音识别组件，您应理解语音识别是固有的统计过程，并且此过程本身存在识别错误。公司、Microsoft 或其供应商对因语音识别过程中的错误造成的任何损坏概不负责。

d. **电话功能。**如果设备软件包括电话功能，而您没有无线通信运营商（简称“移动运营商”）提供的服务帐号，或移动运营商的网络没有运行或未配置为操作此设备，则此设备软件的所有或部分功能可能无法工作。

**3. 许可范围。**软件为授权使用，而非售卖。本协议只授予您部分软件使用权。公司和 Microsoft 保留所有其他权利。除非适用法律赋予您更多权利来忽视此限制，否则您只能在本协议明确许可的范围内使用此软件。在这种情况下，您必须遵循此软件的任何技术限制，仅以所允许的某些方式使用。您不得：

- 避开软件的任何技术限制；
- 对软件进行反向工程、反向编译或反汇编；
- 复制本协议中指定的数量更多的软件副本；
- 发布软件以供其他人复制；
- 将软件出租、租用或借出；或
- 将软件用作托管服务的商用软件。

除在本协议中明确规定之外，在本设备上使用此软件的权利未授予您任何权利来执行以下操作：使用访问此设备的软件或设备的 Microsoft 专利或其他 Microsoft 知识产权。

您可以使用此软件中的远程访问技术（例如远程桌面移动设备）从计算机或服务器远程访问软件。要使用协议访问其他软件，您应负责获取所需的任何许可证。

**4. 基于互联网的服务。**Microsoft 为此软件提供基于互联网的服务。Microsoft 可随时更改或取消此服务。

a. **同意基于互联网的服务。**如下所述的软件功能通过互联网连接到 Microsoft 或运营商计算机系统。在某些情况下，您不会在成功连接时收到单独的通知。您可以关闭某些功能或不使用这些功能。有关这些功能的更多信息，请访问 http://go.microsoft.com/fwlink/?LinkId=81931。

**使用这些功能表示您同意传输此信息。**Microsoft 不会使用此信息来识别或联系您。

设备信息。以下功能使用互联网协议向相应的系统发送设备信息，例如互联网协议地址、操作系统类型、浏览器、您使用的软件名称和版本，以及安装软件的设备的语言代码。Microsoft 使用此信息向您提供基于互联网的服务。

• **Windows 移动更新功能。**当更新可用时，Windows 移动更新功能可让您在设备上获取和安装软件更新。您可以选择不使用此功能。公司和/或移动运营商可能不支持此功能或设备的更新。

• **Windows Media 数字权利管理。**内容所有者使用 Windows Media 数字权利管理 (WMDRM) 技术来保护各自的知识产权，包括版权。本软件和第三方软件使用 WMDRM 来播放和复制受 WMDRM 保护的内容。如果本软件无法保护此内容，内容所有者可要求 Microsoft 撤销软件使用 WMDRM 播放或复制受保护内容的权利。撤销不会影响其他内容。下载受保护内容的许可证时，您同意 Microsoft 可能将撤销列表包含在许可证中。内容所有者可能会要求您升级 WMDRM 来访问其内容。包含 WMDRM 的 Microsoft 软件需要征得您的同意才会升级。如果您拒绝升级，您将无法访问需要升级的内容。

b. **误用基于互联网的服务。**您不得以任何有损服务或伤害他人使用服务的方式来使用这些服务。您不得以任何方式使用此服务来尝试获取任何服务、数据、帐户或网络的未授权访问。

**5. 有关 MPEG-4 可视标准的声明。**此软件可能包含 MPEG-4 可视解码技术。此技术是视频信息的数据压缩格式。MPEG LA, L.L.C. 要求您注意以下事项：

禁止以任何符合 MPEG-4 可视标准的方式使用本产品，除非使用与下列内容直接相关：(A) 数据或信息 (i) 未向消费者收费而生成和获取并因此不涉及工商企业，及 (ii) 仅限个人使用；(B) MPEG LA, L.L.C. 专门单独授权的其他用途。

如果您对 MPEG-4 可视标准有任何疑问，请联系 MPEG LA, L.L.C., 250 Steele Street, Suite 300, Denver, CO 80206; www.mpegla.com。

**6. 数字证书。**此软件使用 X.509 格式的数字证书。这些数字证书用于身份验证。

**7. 连接软件。**您的设备软件包可能包含 Windows Mobile Device Center 或 Microsoft ActiveSync 软件。如果包含上述软件，您可以遵照其中提供的许可条款安装和使用软件。如果未提供许可条款，您只能在一台计算机上安装和使用一个 (1) 软件副本。

**8. 网络访问。**如果您正在使用网络，例如雇主的网络，则网络管理员可能会限制设备的特性或功能。

**9. 产品支持。**请联系公司获取支持。请参阅设备随附的支持号码。

**10. 第三方网站的链接。**如果软件提供第三方网站链接，则这些链接仅为您方便使用而提供，所包含的任何链接并不表示是 Microsoft 许可的第三方网站。

**11. 备份副本。**您可以备份此软件的一个副本。您仅可使用它在设备上重新安装软件。

**12. 许可证明。**如果您在设备、光盘或其他媒体上获得此软件，则软件正版版本的正版真品证书标签可识别许可软件。此标签必须贴在设备上或包含在公司的软件包装中才有效。如果您单独收到标签，则无效。您应将标签保留在设备或包装上，以证明您有权使用此软件。要识别正版 Microsoft 软件，请访问 http://www.howtotell.com。

**13. 转让给第三方。**您必须将此软件和设备、真品证书标签以及许可条款一起直接转让给第三方。在转让之前，第三方必须同意这些许可条款适用于此软件的转让和使用。您不得保留此软件的任何副本，包括备份副本。

**14. 不具有容错性。**此软件不具有容错性。公司在设备上安装了软件，并对其在设备的运行方式负责。

**15. 限制使用。**Microsoft 软件专为不需要故障防护性能的系统设计。如果使用软件的任何设备或系统会因软件故障对任何人带来可预知的伤害或死亡风险，则不得在其中使用 Microsoft 软件。这包括操作核设施、飞机导航或通信系统和空中交通管理。

**16. 不对此软件作任何保证。**我们按“原样”提供软件。您自行承担使用软件带来的所有风险。Microsoft 不提供明确的保证、担保或条件。您收到的与设备或软件相关的任何保证均非来自 Microsoft 或其分支机构，也与之无关。在符合当地法律的情况下，公司和 Microsoft 不包括特定用途和非侵权性的适销性和适用性方面的隐含保证。

**17. 责任限制。**您只可从 Microsoft 及其分支机构获得最多五十 美元 (U.S.\$50.00) (或等额的当地货币) 的直接损坏补偿。您不会获得任何其他损坏补偿，包括任何附带、损失利益、特殊、间接或偶然的损坏。

此限制适用于：

- 任何与第三方网站或第三程序中的软件、服务、内容（包括代码）相关的内容；
- 因违约、违反担保、保证或条件、严格责任赔偿、疏忽或其他超出适用法律许可范围的侵权行为的相关索赔。

它还适用于 Microsoft 可能未意识到的任何损坏情况。上述限制可能不适用于您，因为您所在的国家/地区可能不允许排除或限制偶然的、附带的或其他损坏。

**18. 出口限制。**此软件受美国出口法律和法规的制约。您必须遵守所有适用于此软件的国内和国际出口法律和法规。这些法律包含有关目标、最终用户和最终用途的限制。有关更多信息，请参阅 www.microsoft.com/exporting。

## 软件支持

Zebra 希望确保客户在购买设备时拥有最新的授权软件，以保持设备以最佳性能状态运行。要确认您的 Zebra 设备在购买之前已配备最新的授权软件，请访问 http://www.zebra.com/support。

请从“Support（支持）”> “Products（产品）”中查看最新软件，或搜索该设备，然后选择“Support（支持）”> “Software Downloads（软件下载）”。

如果您在购买设备时其并未配备最新版本的授权软件，请发送电子邮件至 entitlementservices@zebra.com 与 Zebra 联系，并确保包括以下基本信息：

- 型号
- 序列号
- 购买证明
- 您所申请的软件下载标题

截至购买日期，如果 Zebra 认定您的设备应授予最新版本的软件，您将收到一封电子邮件，邮件中包含的链接可将您直接带入 Zebra 网站以下载适当的软件。

## CMM 披露

部件名称 (Parts)	有害物质					
	铅 (Pb)	汞 (Hg)	镉 (Cd)	六价铬 (Cr(VI))	多溴联苯 (PBB)	多溴二苯醚 (PBDE)
金属部件 (Metal Parts)	X	○	○	○	○	○
电路模块 (Circuit Modules)	X	○	○	○	○	○
电缆及电缆组件 (Cables and Cable Assemblies)	○	○	○	○	○	○
塑料和聚合物部件 (Plastic and Polymeric Parts)	○	○	○	○	○	○
光学和光学组件 (Optics and Optical Components)	○	○	X	○	○	○
电池 (Batteries)	○	○	○	○	○	○

本表格依据 SJ/T 11364 的规定编制。
-------------------------

○：表示该有害物质在该部件所有均质材料中的含量均在 GB/T 26572 规定的限量要求以下。

X：表示该有害物质至少在该部件的某一均质材料中的含量超出 GB/T 26572 规定的限量要求。（企业可在此处，根据实际情况对上表中打“×”的技术原因进行进一步说明。）

创建此表的目的在于遵守中国 RoHS 要求。
------------------------