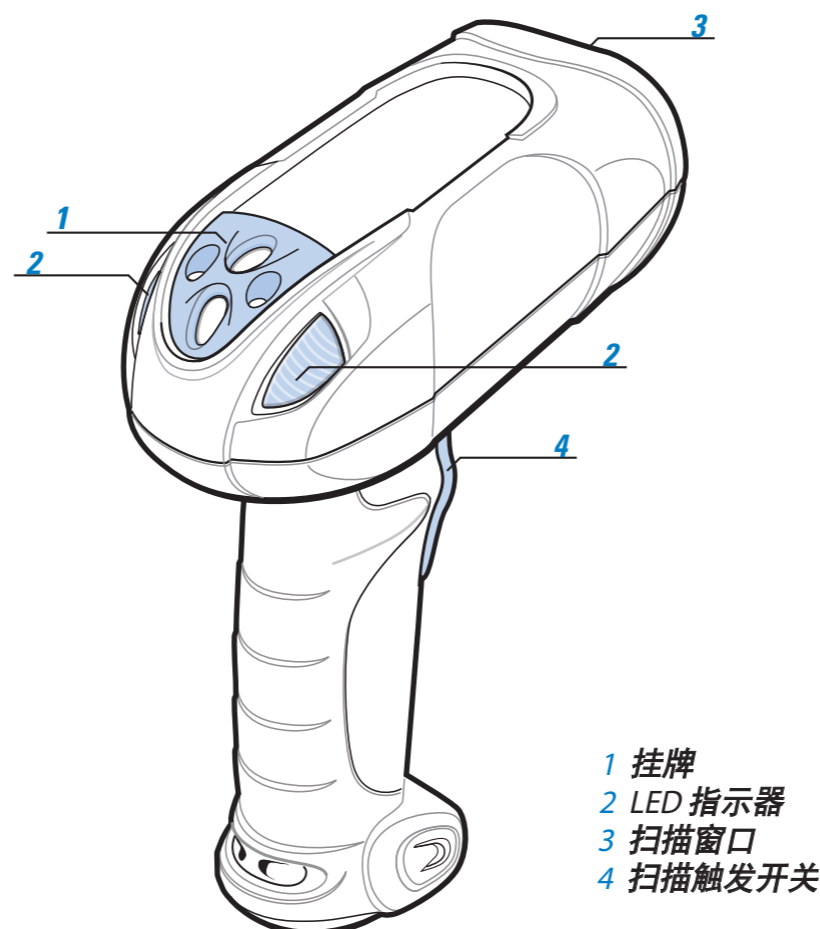
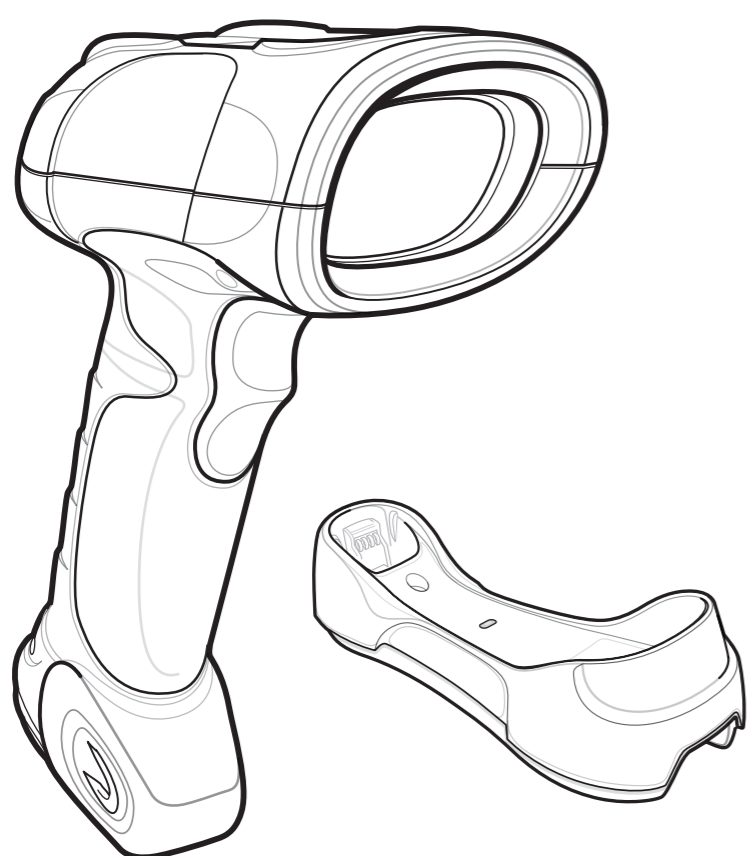


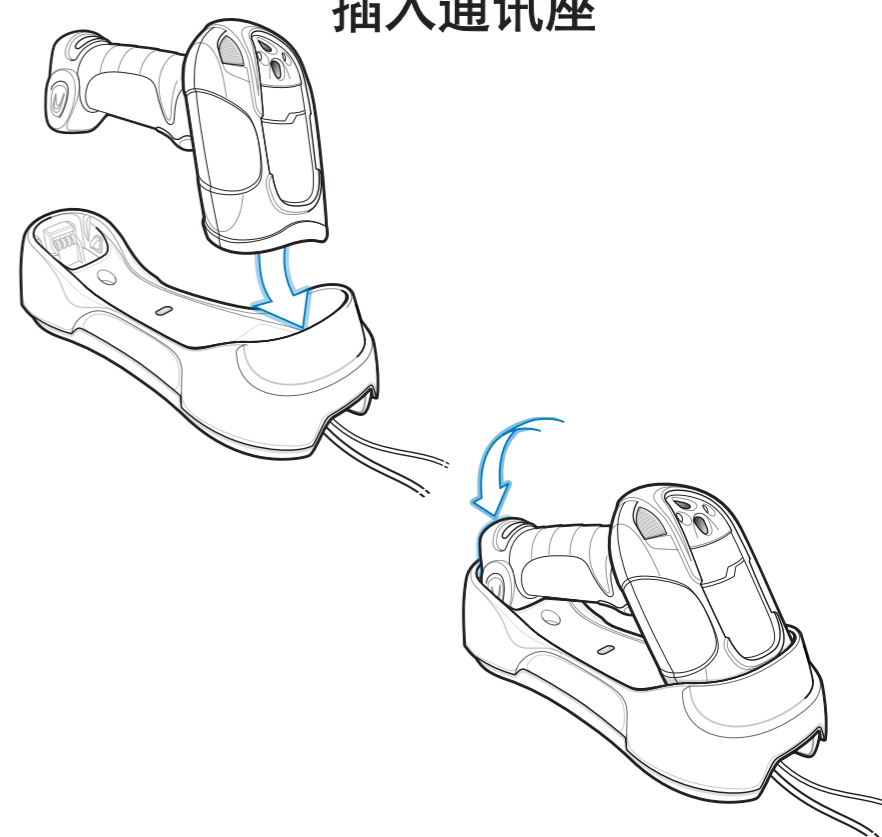
# 采用 FIPS 的 DS3578 快速入门指南

有关详细信息，请参阅《产品参考指南》

张贴在工作区

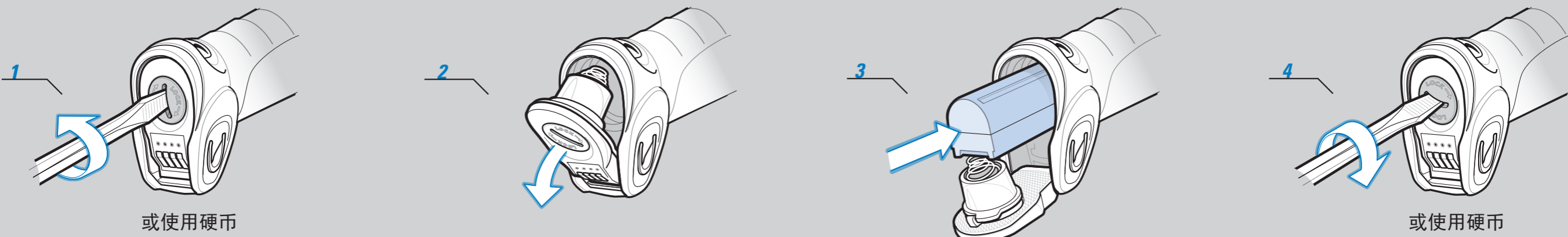


## 插入通讯座

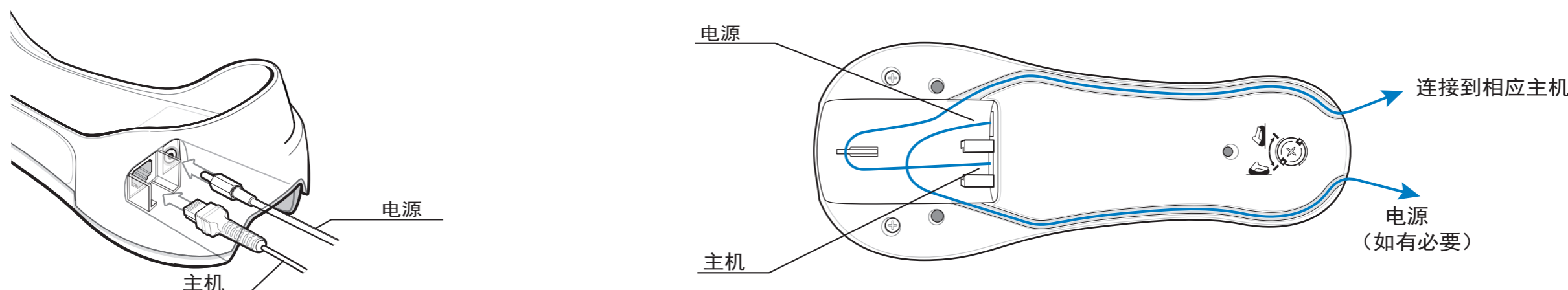


警告：DS3478 无绳扫描器与 STB3508/3578 通讯座不兼容。  
DS3578 无绳扫描器与 STB3408/3478 通讯座不兼容。

## 步骤 1 - 电池安装/取出



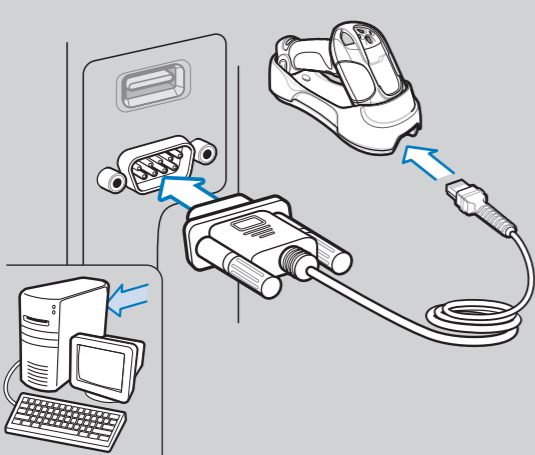
## 步骤 2 - 通讯座电缆连接



## 步骤 3 - 连接主机接口

注释：电缆可能随配置而变化

### RS-232



## 第 4 步 - 设置接口（扫描主机条码）

### RS-232

扫描以下条码之一



标准 RS-232



NIXDORF RS-232 模式 B



NIXDORF RS-232 模式 A



ICL RS-232

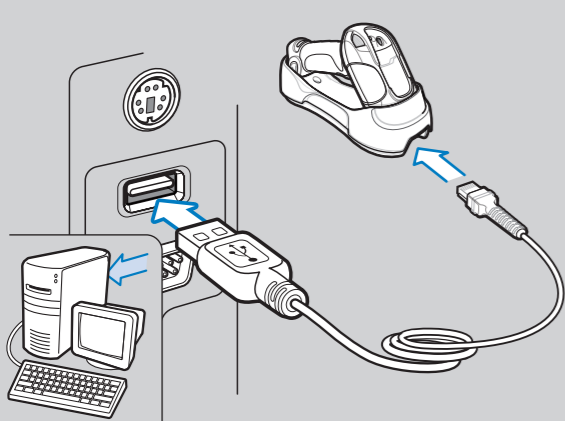


FUJITSU RS-232



OPOS/JPOS

### USB



### USB

扫描以下条码之一



HID 键盘仿真



SNAP! (带成像功能)  
(仅用于免持型号)



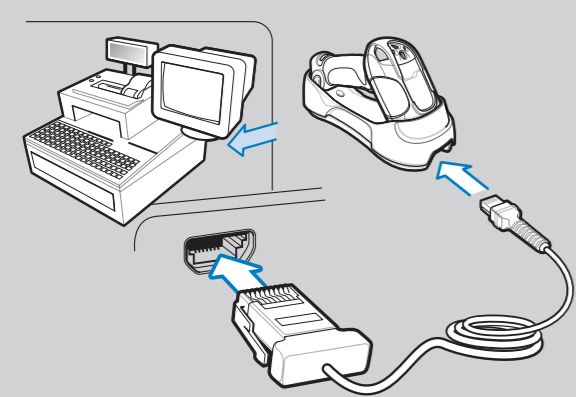
IBM 手持 USB



SNAP! (不带成像功能)  
(仅用于免持型号)

注释：SNAP! 仅用于启用 FIPS 的扫描器和启用 FIPS 的通讯座。

### IBM 46XX



### IBM 46XX

扫描以下条码之一

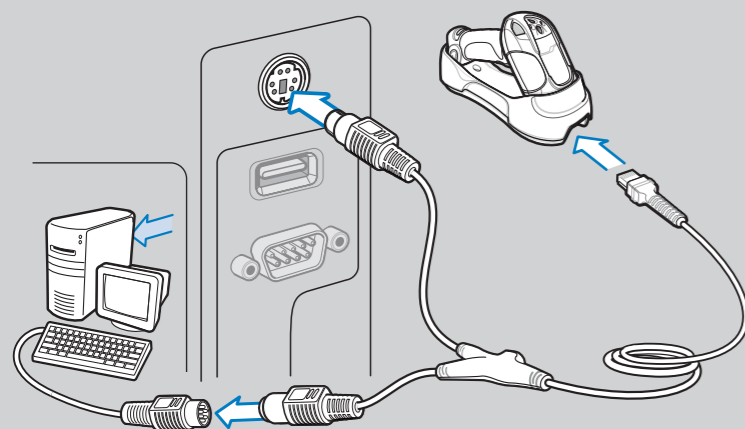


端口 5B



端口 9B

### 键盘仿真



### 键盘仿真

扫描下面的条码



IBM PC/AT 和 IBM PC 兼容

### 123SCAN2

123Scan<sup>2</sup> 是一个易于使用的基于 PC 的软件工具，它使您可以通过条码或 USB 电缆快速轻松地执行自定义设置。  
有关更多信息，请访问  
<http://www.zebra.com/123scan2>

## 编程条码

### 设置默认值

注释：在扫描“设置默认值”时扫描器与通讯座的连接断开。



设置默认值

### 回车/换行



扫描选项

### 无线电通讯主机类型



通讯座主机



串行端口配置文件（从）



蓝牙键盘仿真（HID 从属）



串行端口配置文件（主）

## FIPS 模式

注释：需要启用 FIPS 的 DS3578 扫描器 (DS3578-XXF005WR) 和启用 FIPS 的通讯座 (STB/FLB3578-CF007WR)。

### FIPS 扫描以下条码之一



启用 FIPS



\*禁用 FIPS

### 解除配对/断开连接



解除配对/断开连接



<数据><后缀>



回车键

