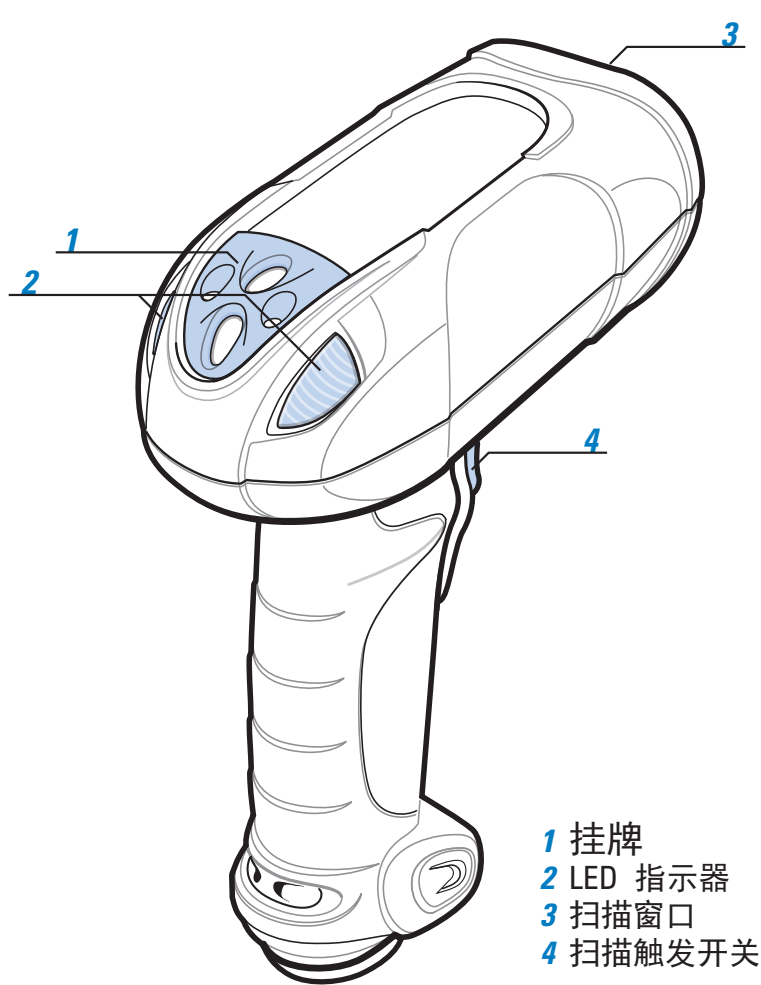
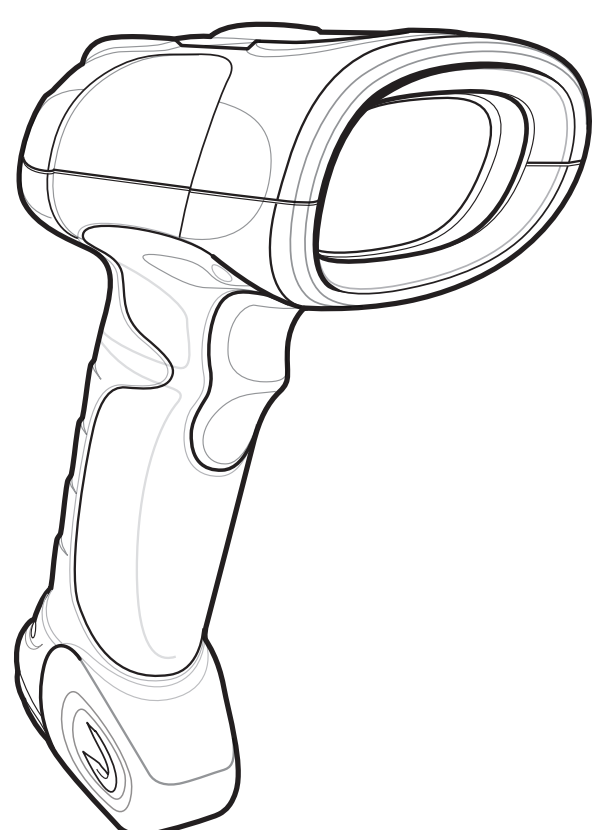


LS/DS3408

快速入门指南

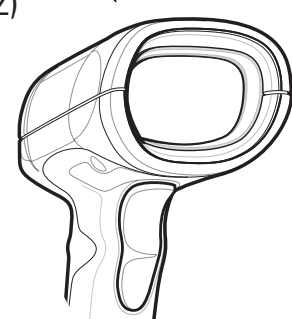
<http://www.zebra.com/ls3408>
<http://www.zebra.com/ds3408>

有关详细信息，请参阅
《产品参考指南》

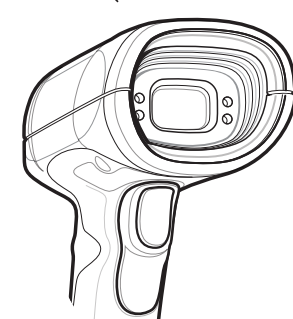


变量

激光扫描器
(ER, FZ)

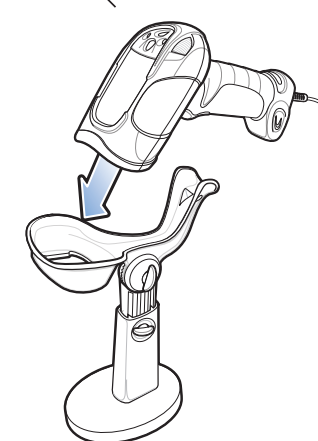


激光扫描器
(DS)

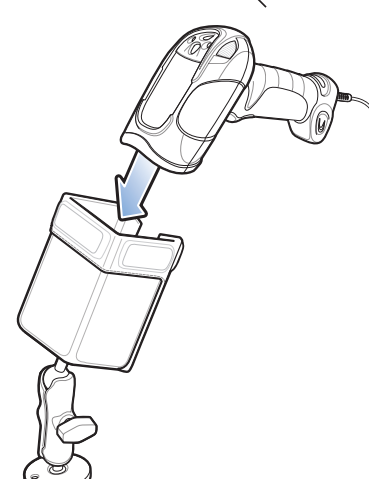


附件

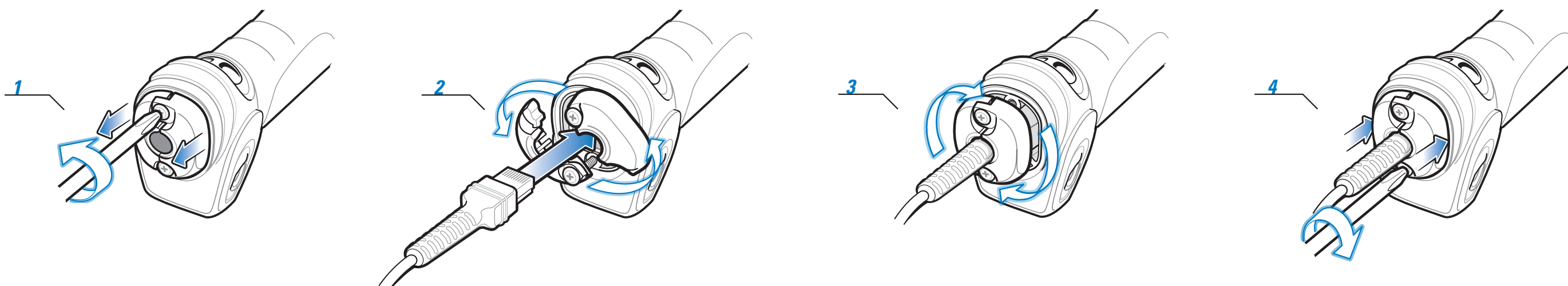
智能支架



叉式升降台支架

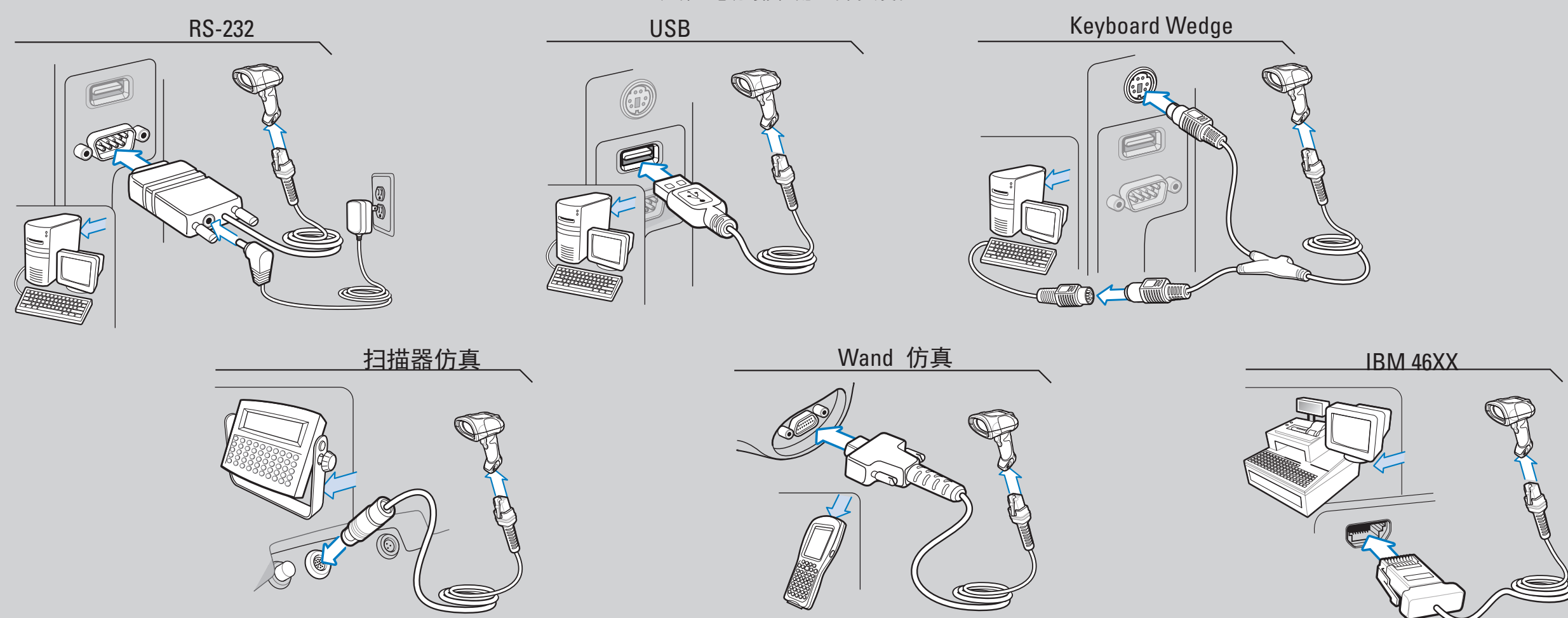


电线附件



主机接口

注释：电缆可能随配置不同而变化。



故障排除

扫描器不工作

- 扫描器未通电
 - 检查系统电源，确保已连接电源（如有必要）
- 使用了不正确的接口电缆
 - 确保使用了正确的接口电缆
- 接口/电源电缆松动
 - 检查电缆连接是否松动

扫描器不在对条码解码

- 未按条码类型对扫描器编程
 - 确保已对扫描器编程，使其可读取要扫描的条码类型。
- 条码不可读
 - 确保条码无缺陷，尝试扫描具有相同条码类型的测试条码
- 扫描器与条码之间的距离不正确
 - 将扫描器移近或远离条码

扫描器正在对条码解码，但尚未将数据传输到主机

- 未按正确的主机接口对扫描器编程
 - 检查扫描器主机参数或编辑选项
- 接口电缆松动
 - 检查电缆连接是否松动

扫描数据在主机上显示不正确

- 未按正确的主机接口对扫描器编程
 - 检查扫描器主机参数或编辑选项

LS/DS3408 编程条码

设置默认值



IBM 46XX 主机类型



Wand 仿真主机类型



USB 主机类型



Keyboard Wedge 主机类型



瞄准



“自动瞄准”是默认触发模式（当数字扫描器检测到运动时，红色激光瞄准模式会自动打开）。如果在 2 秒钟内没有活动，红色激光瞄准模式会自动关闭。要关闭默认触发模式，请扫描下面的“瞄准”，以便在拉动触发开关时激活红色激光瞄准模式和解码处理。解码处理将一直持续，直至解读了条码、松开触发开关或达到解码超时时间。

瞄准 (00h)

RS-232 主机类型



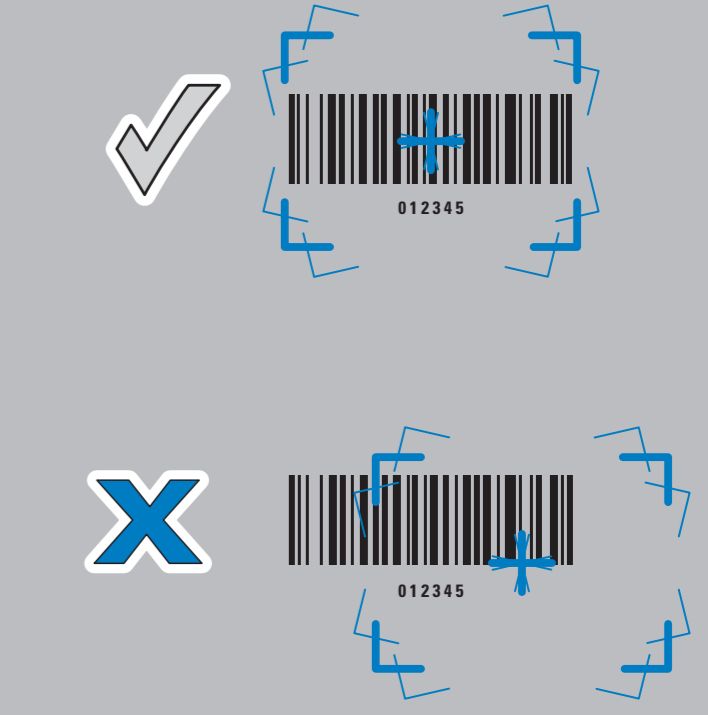
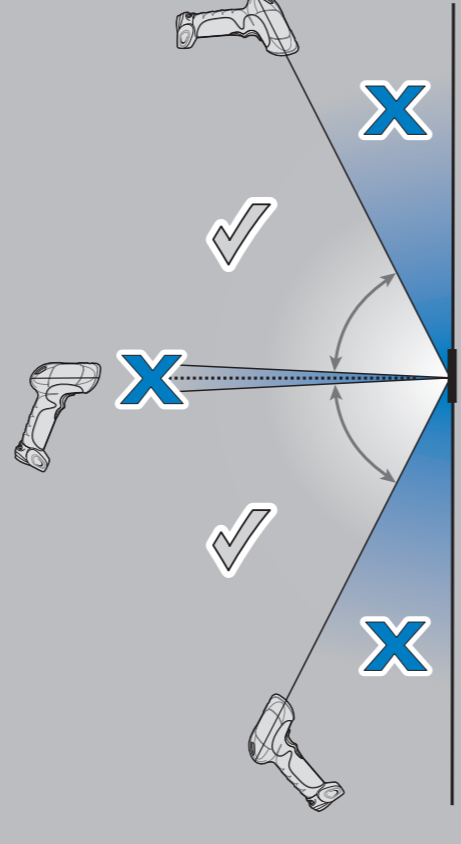
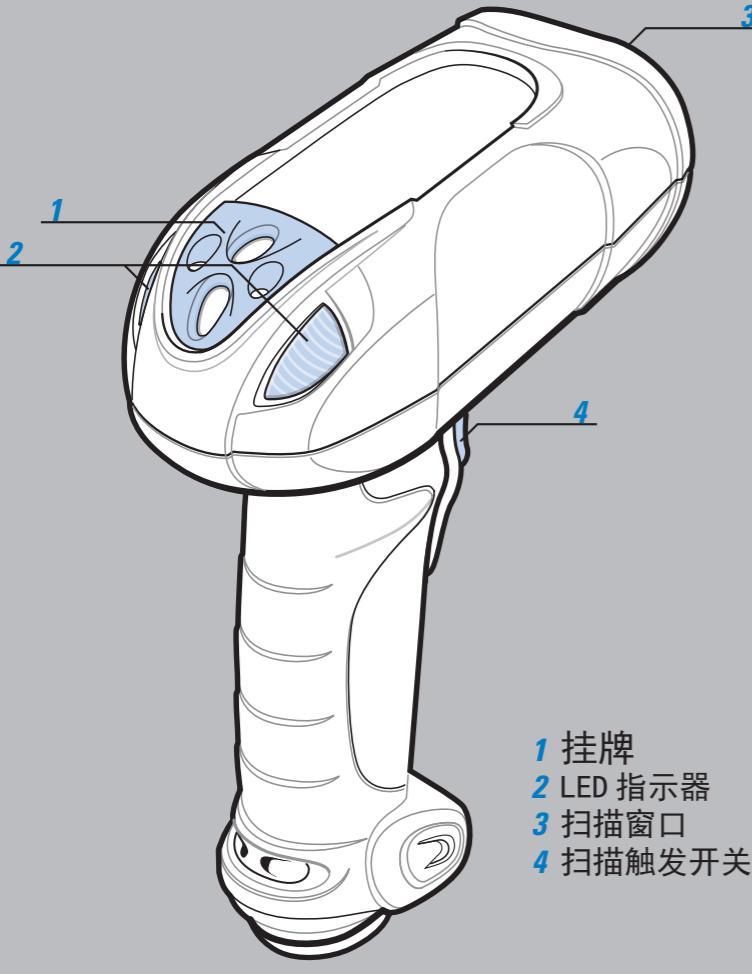
Enter 键（回车/换行）



瞄准

激光扫描器 (ER, FZ)

激光扫描器 (DS)

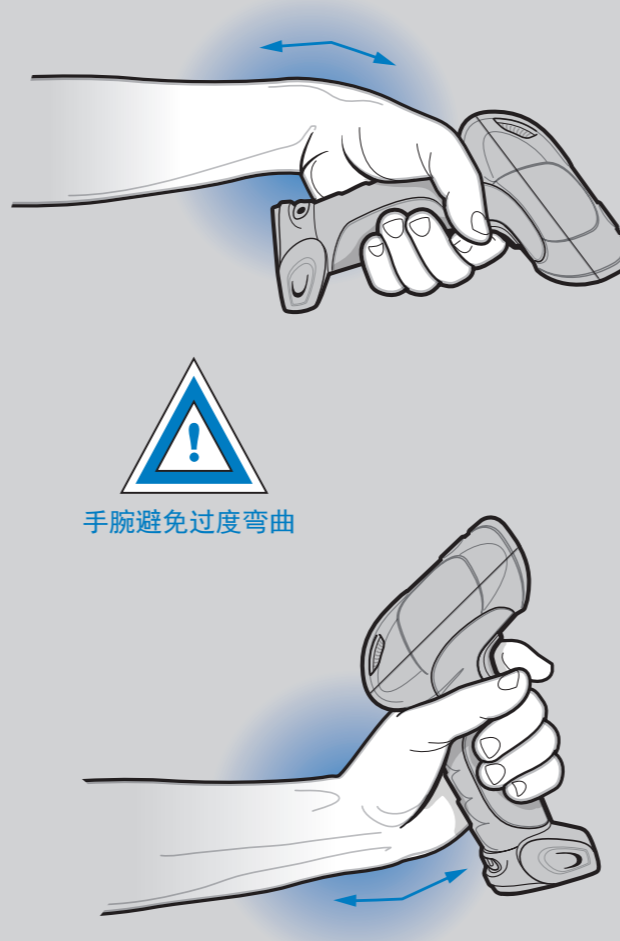


左右手交替
建议适当休息和轮流作业

最佳直立身体姿势

手腕避免过度弯曲

蜂鸣器指示



标准使用

Table with 3 columns: 低/中/高频蜂鸣声 (Low/Mid/High frequency beep), 短而高的蜂鸣声 (Short and high frequency beep), 4 声长而低的蜂鸣声 (4 long and low frequency beeps). It lists actions like '开机' (Power on), '条码已解码' (Barcode decoded), and '检测到传输错误' (Transmission error detected).

参数菜单扫描

Table with 3 columns: 高/低/高/低蜂鸣声 (High/Low/High/Low frequency beeps), 高/低蜂鸣声 (High/Low frequency beeps), 低/高频蜂鸣声 (Low/High frequency beeps). It lists actions like '已成功设置参数' (Parameters set successfully), '已执行正确的编程序列' (Correct programming sequence executed), and '编程序列不正确' (Programming sequence incorrect).

LED 指示

Table with 3 columns: 关闭 (Off), 绿色 (Green), 红色 (Red). It lists actions like '扫描器已打开并已作好扫描准备' (Scanner is open and ready for scanning), '已成功对条码解码' (Barcode successfully decoded), and '传输错误' (Transmission error).

适合低位扫描的最佳身体姿势

适合扩展扫描范围的最佳身体姿势



LS/DS3408

建议使用方法指南

规章信息

© 2015 Symbol Technologies, Inc. Zebra 保留对任何产品作出更改以提高其可靠性、改进其功能或设计的权利。对于与任何产品、电路的应用或使用，或者与此处所述之其它应用相关或由而产生的任何产品责任，Zebra 概不负责。

人体工程学建议
警告：为避免或减少对人体造成伤害的潜在危险，请遵循以下建议。与您当地的“健康和安全管理”人员协商，确保遵守公司的安全计划以预防工受到伤害。

Table with multiple columns listing laser safety information in various languages: ENGLISH, HEBREW, DANISH/DANSK, DUTCH/NEDERLANDS, FINNISH/SUOMI, FRENCH/FRANÇAIS, GERMAN/DEUTSCH, JAPANESE/日本語, SWEDISH/SVENSKA, PORTUGUESE/PORTUGUÊS, SPANISH/ESPAÑOL, KOREAN, and CHINESE/简体中文. It includes laser classes and safety warnings.

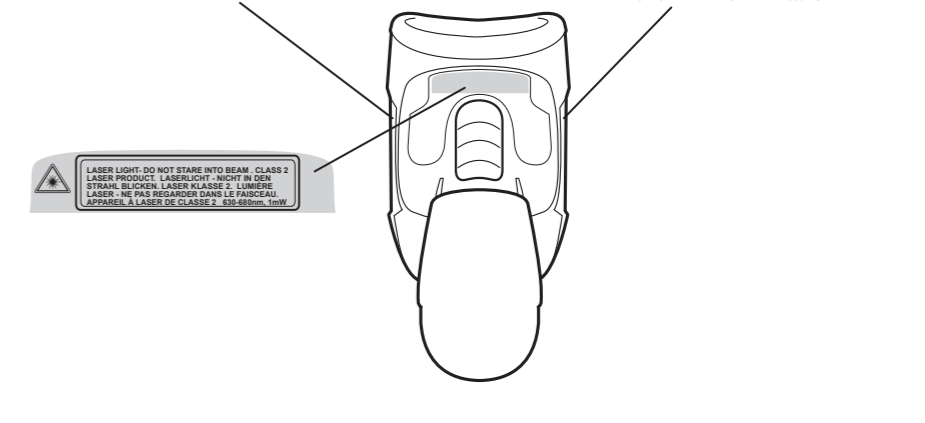
废弃电气电子设备指令 (WEEE)
English: For EU Customers: All products at the end of their life must be returned to Zebra for recycling. For information on how to return product, please go to: http://www.zebra.com/warranty.

无线电频率干扰要求
注释：此设备已通过测试，符合 FCC 规则第 15 部分关于 B 级数字设备的限制。这些限制的目的是为了提供合理保护，防止此设备在居住区安装时产生有害干扰。

激光设备
除容差遵照 2007 年 6 月 24 日颁布的 Laser Notice No.50 以及 IEC 60825-1 (Ed. 2.0)、EN60825-1:2007 的规定外，Zebra 激光产品均符合美国 21CFR1040.10 和 1040.11 的规定。

ZEBRA TECHNOLOGIES logo and contact information: Zebra Technologies Corporation, Lincolnshire, IL U.S.A. Zebra 和 Zebra 头像是 ZIH Corp. 的注册商标。Symbol 徽标是 Symbol Technologies, Inc. 的注册商标。该公司是一家 Zebra 技术公司。© 2015 Symbol Technologies, Inc.

CE mark and EEA (European Economic Area) information. Text: 符合声明 Zebra Technologies Corporation 在此处郑重声明此设备符合所有适用规定、2004/108/EC、2006/95/EC、2011/65/EU 的要求。要获得符合声明，请访问 http://www.zebra.com/doc.



LS/DS3408

建议使用方法指南

